

Edelstahl-Bimetallthermometer, Anzeigebereich 0° C bis 120° C

NEU

Schutzrohrlänge	Ø	Best.-Nr.	Typ	Preis
L1= 45 mm	63	7024	ETM 4563/0-120	19,45
L1= 63 mm / L2= 43 mm	63	7025	ETM 6363/0-120	19,45
L1=100 mm / L2= 80 mm	63	7026	ETM 10063/0-120	20,35
L1=160 mm / L2=140 mm	63	7027	ETM 16063/0-120	21,60
L1=200 mm / L2=180 mm	63	7028	ETM 20063/0-120	23,85
L1= 45 mm	80	7029	ETM 4580/0-120	24,90
L1= 63 mm / L2= 43 mm	80	7030	ETM 6380/0-120	24,90
L1=100 mm / L2= 80 mm	80	7031	ETM 10080/0-120	26,55
L1=160 mm / L2=140 mm	80	7032	ETM 16080/0-120	27,35
L1=200 mm / L2=180 mm	80	7033	ETM 20080/0-120	31,30
L1= 45 mm	100	7034	ETM 45100/0-120	24,90
L1= 63 mm / L2= 43 mm	100	7035	ETM 63100/0-120	24,90
L1=100 mm / L2= 80 mm	100	7036	ETM 100100/0-120	26,55
L1=160 mm / L2=140 mm	100	7037	ETM 160100/0-120	27,35
L1=200 mm / L2=180 mm	100	7038	ETM 200100/0-120	31,30
L1= 63 mm / L2= 43 mm	160	7039	ETM 63160/0-120	53,60
L1=100 mm / L2= 80 mm	160	7040	ETM 100160/0-120	57,20
L1=160 mm / L2=140 mm	160	7041	ETM 160160/0-120	59,20
L1=200 mm / L2=180 mm	160	7042	ETM 200160/0-120	62,15



Edelstahl-Bimetallthermometer, Anzeigebereich 0° C bis 160° C

NEU

Schutzrohrlänge	Ø	Best.-Nr.	Typ	Preis
L1= 63 mm / L2= 43 mm	100	7043	ETM 63100/0-160	24,90
L1=100 mm / L2= 80 mm	100	7044	ETM 100100/0-160	26,55
L1=160 mm / L2=140 mm	100	7045	ETM 160100/0-160	27,35



Edelstahl-Bimetallthermometer, Anzeigebereich 0° C bis 200° C

NEU

Schutzrohrlänge	Ø	Best.-Nr.	Typ	Preis
L1=100 mm / L2= 80 mm	100	7046	ETM 100100/0-200	26,55
L1=160 mm / L2=140 mm	100	7047	ETM 160100/0-200	27,35



Edelstahl-Bimetallthermometer, Anzeigebereich 0° C bis 250° C

NEU

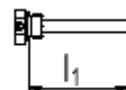
Schutzrohrlänge	Ø	Best.-Nr.	Typ	Preis
L1=100 mm / L2= 80 mm	100	7048	ETM 100100/0-250	26,55
L1=160 mm / L2=140 mm	100	7049	ETM 160100/0-250	27,35

Weiterhin lieferbar: Ø 63, Ø 80 und Ø 160 mm (für 160°/200°/250° C).

Schutzrohr zum Einschrauben mit Feststellschraube

NEU

Schutzrohr-Ø: 10 mm	Anschluß: G 1/2"	Dichtbund-Ø: 26 mm		
Schutzrohrlänge	Material	Best.-Nr.	Typ	Preis
L1= 45 mm	Kupfer	7050	KSR- 45 E	11,50
L1= 63 mm	Kupfer	7051	KSR- 63 E	12,55
L1=100 mm	Kupfer	7052	KSR-100 E	13,25
L1=160 mm	Kupfer	7053	KSR-160 E	15,05
L1=200 mm	Kupfer	7054	KSR-200 E	16,85
L1= 45 mm	Edelstahl	7055	ESR- 45 E	34,80
L1= 63 mm	Edelstahl	7056	ESR- 63 E	36,60
L1=100 mm	Edelstahl	7057	ESR-100 E	39,45
L1=160 mm	Edelstahl	7058	ESR-160 E	41,45
L1=200 mm	Edelstahl	7059	ESR-200 E	46,10



Schutzrohr zum Einschweißen mit Feststellschraube

NEU

Schutzrohr-Ø: 16 mm	Zapfenlänge: 27 mm	Schweisszapfen-Ø: 24 mm		
Schutzrohrlänge	Material	Best.-Nr.	Typ	Preis
L2= 43 mm	Stahl	7060	SSR- 43 S	24,40
L2= 80 mm	Stahl	7061	SSR- 80 S	25,45
L2=140 mm	Stahl	7062	SSR-140 S	27,95
L2=180 mm	Stahl	7063	SSR-180 S	30,15

