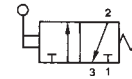


Manuell und mechanisch gesteuerte Ventile

Werkstoff: Aluminium, Dichtung NBR
Druckbereich: max. 10 bar - nur für gefilterte Luft
Temperatur: max. 60° C

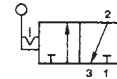
3/2-Wege-Handhebelventil - unbetätigt geschlossen - mit Feder

Anschluß	Ausführung	Best.-Nr.	Typ	Preis
G 1/8"	monostabil - mech. Dauersignal	6084	HF1-18	50,36
G 1/4"	monostabil - mech. Dauersignal	6085	HF1-14	68,72
G 1/2"	monostabil - mech. Dauersignal	6086	HF1-12	132,40



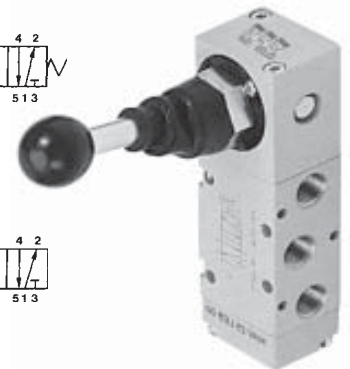
3/2-Wege-Impulshandhebelventil - unbetätigt geschlossen - mit Raste

Anschluß	Ausführung	Best.-Nr.	Typ	Preis
G 1/8"	bistabil - Impulsventil	6096	HR1-18	50,36
G 1/4"	bistabil - Impulsventil	6097	HR1-14	68,72
G 1/2"	bistabil - Impulsventil	6098	HR1-12	132,80



5/2-Wege-Handhebelventil - mit Federrückstellung

Anschluß	Ausführung	Best.-Nr.	Typ	Preis
G 1/8"	monostabil - mech. Dauersignal	6088	HF2-18	59,67
G 1/4"	monostabil - mech. Dauersignal	6089	HF2-14	81,81
G 1/2"	monostabil - mech. Dauersignal	6090	HF2-12	158,70



5/2-Wege-Handhebelventil - mit Raste

Anschluß	Ausführung	Best.-Nr.	Typ	Preis
G 1/8"	bistabil - Impulsventil	6100	HR2-18	59,67
G 1/4"	bistabil - Impulsventil	6101	HR2-14	81,81
G 1/2"	bistabil - Impulsventil	6102	HR2-12	158,70



5/3-Wege-Handhebelventil - mit Feder - Mittelstellung geschlossen

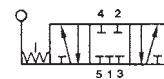
Anschluß	Ausführung	Best.-Nr.	Typ	Preis
G 1/8"	monostabil - mech. Dauersignal	6092	HF4-18	71,94
G 1/4"	monostabil - mech. Dauersignal	6093	HF4-14	91,16
G 1/2"	monostabil - mech. Dauersignal	6094	HF4-12	176,20



Ebenfalls lieferbar: beidseitige Druckbeaufschlagung in Mittelstellung oder Mittelstellung offen

5/3-Wege-Handhebelventil - mit Raste - Mittelstellung geschlossen

Anschluß	Ausführung	Best.-Nr.	Typ	Preis
G 1/8"	bistabil - Impulsventil	6104	HR4-18	71,94
G 1/4"	bistabil - Impulsventil	6105	HR4-14	91,16
G 1/2"	bistabil - Impulsventil	6106	HR4-12	176,20



Ebenfalls lieferbar: beidseitige Druckbeaufschlagung in Mittelstellung oder Mittelstellung offen

Ventil mit sensibler Antenne (2 x 20° Schwenkradius)

Anschluß	Ausführung	Best.-Nr.	Typ	Preis
G 1/8"	3/2-Wege - monostabil	7171	SA-318	68,40
G 1/8"	5/2-Wege - monostabil	7172	SA-518	74,30

NEU



Fußventil mit Kunststoff-Schutzhaube

Anschluß	Ausführung	Best.-Nr.	Typ	Preis
G 1/4"	3/2-Wege ohne Raste	1365	FV - 314	73,98
G 1/4"	3/2-Wege mit Raste	1366	FVR - 314	89,53
G 1/4"	5/2-Wege ohne Raste	1367	FV - 514	82,55
G 1/4"	5/2-Wege mit Raste	1368	FVR - 514	106,35

